

## BOLETÍN TÉCNICO SEMANAL PESQUERÍA PELÁGICA CENTRO - SUR, 2025

Boletín: semana 03 (13 al 19 de enero 2025)

### 1).- Muestreo de Longitud

FLOTA	REGION	ZONA DE PESCA (Latitud - Longitud)	REFERENCIA COSTERA	COMPOSICION ESPECIES	ESPECIE	CAPTURA ESTIMADA MUESTREO (t)	CAPTURA PROMEDIO ( t / viaje )	EJEMPLARES (N°)	INTERVALO TALLAS (cm)	MODA (cm)	% BAJO TMM (1) TML (2)	% ≤8,5 cm LT (3)	OBSERVACIONES
ARTESANAL	Valparaíso-Los Ríos												Veda biológica de s. común y anchoveta, a partir del viernes 20 de diciembre (período de resguardo de 45 días).
	Los Lagos	42°06'21" - 73°23'18" 43°16'00" - 73°01'00"	Morro Lobos	S. Austral 100%	S. AUSTRAL	175,0	43,8	347	13,0 - 17,0	14,5	5,7		4 viajes muestreados. (4 embarcaciones)
	Aysén												sin información.
INDUSTRIAL	Valparaíso												
	O'Higgins-Maule	35°15'30" - 73°03'30" 35°59'00" - 73°01'00"	Putu Tregualemu	Jurel 99,4% Caballa 0,6%	JUREL	6.041	549	1.594	30 - 60	37	0,0		11 viajes, 8 embarcaciones. 3 muestreos en tierra y 7 embarques (21 lances).
	Ñuble-Biobío	36°02'24" - 73°00'06" 36°59'00" - 74°20'00"	Copiulemu I. Sta. María	Jurel 99,9% Caballa 0,1%	JUREL	3.491	498,7	1.015	29 - 48	32	0,0		8 viajes, 6 embarcaciones. 2 muestreos en tierra y 6 embarques (14 lances).
	Aysén												sin información.

(1): Proporción de ejemplares bajo la Talla Media de Madurez, respecto al total muestreados para s. común (11,5 cm) y anchoveta (12,0 cm) s. austral (13,5 cm)

(2): Proporción de jurel bajo la Talla Mínima Legal (26 cm), respecto al total de ejemplares muestreados

(3): Proporción de s. común ≤ 8,5 cm LT, respecto al total de ejemplares muestreados.

Captura Estimada: Captura de la(s) embarcación(es) muestreada(s) en el reporte

Captura Promedio: Captura media de todas las embarcaciones registradas en el reporte

(\*) Los viajes no satisfacen los requerimientos mínimos estadísticos

## BOLETÍN TÉCNICO SEMANAL PESQUERÍA PELÁGICA CENTRO - SUR, 2025

**Boletín: semana 03 (13 al 19 de enero 2025)**

### 2).- Muestreo Biológico

		HEMBRAS TOTALES			
ESPECIE	REGIÓN	IGS (%) <sup>(1)</sup>	MADUREZ (%)	PHA <sup>(2)</sup>	EJEMPLARES (N°)
<b>S. Austral</b>	Los Lagos	1,1	Inactivas: 100%	-	Total de la muestra: 276
			III : -		Total hembras 159
			IV: -		
			V: -		
<b>Jurel</b>	O'Higgins	0,8	Inactivas: 85,4%	14,6%	Total de la muestra: 490
			III : 14,6%		Total hembras 233
			IV: -		
			V: -		
	Ñuble-Biobío	0,8	Inactivas: 97,8%	2,2%	Total de la muestra: 260
			III : 2,2%		Total hembras 137
			IV: -		
			V: -		

(1) IGS: Se estima para el total de hembras de s. común, anchoveta y s. austral R. de Los Lagos y R. de Aysén y jurel centro sur.

(2) PHA: Proporción de Hembras Activas (EM III y IV)

(\*) Las muestras no satisfacen los requerimientos mínimos estadísticos

(\*\*) Ejemplares de menor tamaño, no se determina sexo

**MME: Muestras en Mal Estado**

## BOLETÍN TÉCNICO SEMANAL PESQUERÍA PELÁGICA CENTRO - SUR, 2025

Boletín: semana 03 (13 al 19 de enero 2025)

### 3).- Estructura de Tallas



## BOLETÍN TÉCNICO SEMANAL PESQUERÍA PELÁGICA CENTRO - SUR, 2025

**Boletín: semana 03 (13 al 19 de enero 2025)**

### 4).- Ejemplares por litro

Embarcación	Matrícula	Eslora (m)	Fecha Recalada	Puerto Descarga	Muestreo (L: Lance)	Zona de Pesca	Región	Especie	Intervalo Tallas (cm)	Moda (cm)	% BAJO TMM (1) TML (2)	% ≤8,5 cm LT (3)	Nº Ejem./ Lt.	Peso (g)	Captura estimada (t)
PAM Lider	2918	55,3	13-ene-22:30	Coronel	tierra	35°58'00" - 73°06'00"	O'Higgins - Maule	Jurel	30 - 45	37,0	0,0	-	-	-	752
PAM Vichuquen II	2934	64,3	15-ene-0:30	Lota	embarcado L2	35°38'50" - 72°58'47"		Jurel	30 - 42	39,0	0,0	-	-	-	180
PAM Vichuquen II	2934	64,3	15-ene-0:30	Lota	embarcado L3	35°36'47" - 72°58'45"		Jurel	interacción de aves, mamíferos y tortugas marinas						150
PAM Don Julio	2870	58,9	15-ene-2:50	Coronel	embarcado L1	35°45'30" - 72°59'48"		Jurel	30 - 45	32,0	0,0	-	-	-	420
PAM Don Alfonso	3217	66,0	15-ene-16:15	San Vicente	embarcado L4	35°44'04" - 73°04'04"		Jurel	36 - 47	39,0	0,0	-	-	-	120
PAM Don Alfonso	3217	66,0	15-ene-16:15	San Vicente	embarcado L5	35°46'02" - 73°03'04"		Jurel	30 - 43	36,0	0,0	-	-	-	150
PAM Don Boris	2902	55,4	16-ene-0:00	San Vicente	embarcado L4	35°45'06" - 73°04'06"		Jurel	30 - 45	38,0	0,0	-	-	-	200
PAM Don Boris	2902	55,4	16-ene-0:00	San Vicente	embarcado L5	35°15'30" - 73°03'30"		Jurel	interacción de aves, mamíferos y tortugas marinas						130
PAM Don Boris	2902	55,4	16-ene-0:00	San Vicente	embarcado L7	35°42'18" - 73°02'00"		Jurel	33 - 60	45,0	0,0	interacción de aves, mamíferos y tortugas marinas		320	
PAM Don Boris	2902	55,4	16-ene-0:00	San Vicente	embarcado L8	35°39'24" - 73°01'06"		Jurel	interacción de aves, mamíferos y tortugas marinas						50
PAM Cobra	2922	58,7	17-ene-9:00	San Vicente	embarcado L1	35°37'24" - 73°00'48"		Jurel	interacción de aves, mamíferos y tortugas marinas						90
PAM Cobra	2922	58,7	17-ene-9:00	San Vicente	embarcado L2	35°39'06" - 72°58'54"		Jurel	32 - 54	38,0	0,0	-	-	-	330
PAM Cobra	2922	58,7	17-ene-9:00	San Vicente	embarcado L3	35°37'06" - 73°01'42"		Jurel	55 - 49	40,0	0,0	-	-	-	280
PAM Vichuquen II	2934	64,3	18-ene-2:00	Lota	embarcado L2	35°36'44" - 73°02'34"		Jurel	31 - 46	39,0	0,0	-	-	-	290
PAM Vichuquen II	2934	64,3	18-ene-2:00	Lota	embarcado L3	35°47'12" - 72°55'33"		Jurel	interacción de aves, mamíferos y tortugas marinas						400
PAM Vichuquen II	2934	64,3	18-ene-2:00	Lota	embarcado L4	35°43'58" - 72°54'40"		Jurel	30 - 39	33,0	0,0	-	-	-	280
PAM Vesterveg	3175	52,6	18-ene-19:33	Coronel	tierra	35°59'00" - 73°01'00"		Jurel	31 - 51	37,0	0,0	-	-	-	950
PAM Corsario I	2910	63,7	19-ene-8:00	Coronel	embarcado L1	35°48'30" - 72°59'24"		Jurel	30 - 52	35,0	0,0	-	-	-	199
PAM Corsario I	2910	63,7	19-ene-8:00	Coronel	embarcado L2	35°52'12" - 72°59'18"		Jurel	30 - 40	31,0	0,0	-	-	-	49
PAM Don Julio	2870	58,9	19-ene-22:42	Coronel	embarcado L1	35°51'24" - 73°00'30"		Jurel	30 - 51	32,0	0,0	-	-	-	70
PAM Don Julio	2870	58,9	19-ene-22:42	Coronel	embarcado L2	35°58'48" - 73°04'42"	Jurel	interacción de aves, mamíferos y tortugas marinas						390	
PAM Don Julio	2870	58,9	19-ene-22:42	Coronel	embarcado L5	35°51'18" - 72°52'24"	Jurel	interacción de aves, mamíferos y tortugas marinas						120	
PAM Don Julio	2870	58,9	19-ene-22:42	Coronel	embarcado L6	35°48'00" - 72°54'06"	Jurel	30 - 42	32,0	0,0	-	-	-	370	
PAM Don Alfonso	3217	66,0	19-ene-23:10	San Vicente	tierra	35°57'00" - 73°04'00"	Jurel	31 - 44	36,0	0,0	-	-	-	1.080	
PAM Don Edmundo	2930	60,4	13-ene-0:10	San Vicente	tierra	36°11'00" - 73°08'00"	Ñuble Biobío	Jurel	29 - 41	32,0	0,0	-	-	-	1.111
PAM Ruth	3445	64,0	13-ene-0:50	Coronel	tierra	36°59'00" - 74°20'00"		Jurel	29 - 39	32,0	0,0	-	-	-	1.150
PAM Vichuquen II	2934	64,3	15-ene-0:30	Lota	embarcado L1	36°05'11" - 73°09'58"		Jurel	muestreo biológico						210
PAM Vichuquen II	2934	64,3	15-ene-0:30	Lota	embarcado L4	36°42'43" - 73°43'50"		Jurel	30 - 41	32,0	0,0	-	-	-	200
PAM Don Julio	2870	58,9	15-ene-2:50	Coronel	embarcado L2	36°44'18" - 73°41'00"		Jurel	30 - 46	33,0	0,0	-	-	-	120
PAM Don Julio	2870	58,9	15-ene-2:50	Coronel	embarcado L4	36°48'00" - 73°45'18"		Jurel	30 - 48	35,0	0,0	-	-	-	80
PAM Don Alfonso	3217	66,0	15-ene-16:15	San Vicente	embarcado L1	36°51'39" - 73°39'20"		Jurel	30 - 39	35,0	0,0	-	-	-	330
PAM Don Alfonso	3217	66,0	15-ene-16:15	San Vicente	embarcado L2	36°48'00" - 73°39'54"		Jurel	29 - 39	33,0	0,0	-	-	-	90
PAM Don Alfonso	3217	66,0	15-ene-16:15	San Vicente	embarcado L3	36°20'04" - 73°34'01"		LSP	-	-	-	-	-	-	-
PAM Don Boris	2902	55,4	16-ene-0:00	San Vicente	embarcado L1	36°49'18" - 73°40'18"		LSP	-	-	-	-	-	-	-

## BOLETÍN TÉCNICO SEMANAL PESQUERÍA PELÁGICA CENTRO - SUR, 2025

Boletín: semana 03 (13 al 19 de enero 2025)

### 4).- Ejemplares por litro

Embarcación	Matrícula	Eslora (m)	Fecha Recalada	Puerto Descarga	Muestreo (L: Lance)	Zona de Pesca	Región	Especie	Intervalo Tallas (cm)	Moda (cm)	% BAJO TMM (1) TML (2)	% ≤8,5 cm LT (3)	Nº Ejem./ Lt.	Peso (g)	Captura estimada (t)
PAM Don Boris	2902	55,4	16-ene-0:00	San Vicente	embarcado L2	36°48'24" - 73°40'06"		LSP	-	-	-	-	-	-	-
PAM Don Boris	2902	55,4	16-ene-0:00	San Vicente	embarcado L3	36°49'18" - 73°41'18"		LSP	-	-	-	-	-	-	-
PAM Don Boris	2902	55,4	16-ene-0:00	San Vicente	embarcado L6	36°45'30" - 73°02'00"		LSP	-	-	-	-	-	-	-
PAM Vichuquen II	2934	64,3	18-ene-2:00	Lota	embarcado L1	36°25'33" - 73°32'15"		Jurel	30 - 37	32,0	0,0	-	-	-	110
PAM Don Julio	2870	58,9	19-ene-22:42	Coronel	embarcado L3	36°02'24" - 73°00'06"		Jurel	30 - 41	33,0	0,0	-	-	-	180
PAM Don Julio	2870	58,9	19-ene-22:42	Coronel	embarcado L4	36°08'48" - 72°48'54"		Jurel	30 - 45	32,0	0,0	-	-	-	120
L/M Don Isaac	2726	15,0	14-ene-9:00	Calbuco - San José	tierra	42°17'00" - 73°01'00"	Los Lagos	S. Austral	13,0 - 17,0	14,5	8,9	-	33	913	40
L/M Antares II	3913	16,4	14-ene-11:00	Calbuco - San José	tierra	43°16'00" - 73°01'00"		S. Austral	13,0 - 16,0	14,5	7,0	-	34	950	50
L/M Santa Maria A	6896	17,9	16-ene-10:30	Calbuco - San José	tierra	42°06'21" - 73°23'18"		S. Austral	13,0 - 6,5	15,0	4,4	-	35	912	50
L/M Pilfican III	6806	17,7	16-ene-12:30	Calbuco - San José	tierra	42°07'37" - 73°26'48"		S. Austral	13,0 - 16,0	14,0	1,9	-	38	817	35

Escala referencial de ejemplares por litro:

Ejemplares	n / Litro
Grandes	< 100
Medianos	101-140
Pequeños	> 140

MME: Muestra en Mal Estado

MI: Muestra insuficiente

LSP: Lance sin pesca

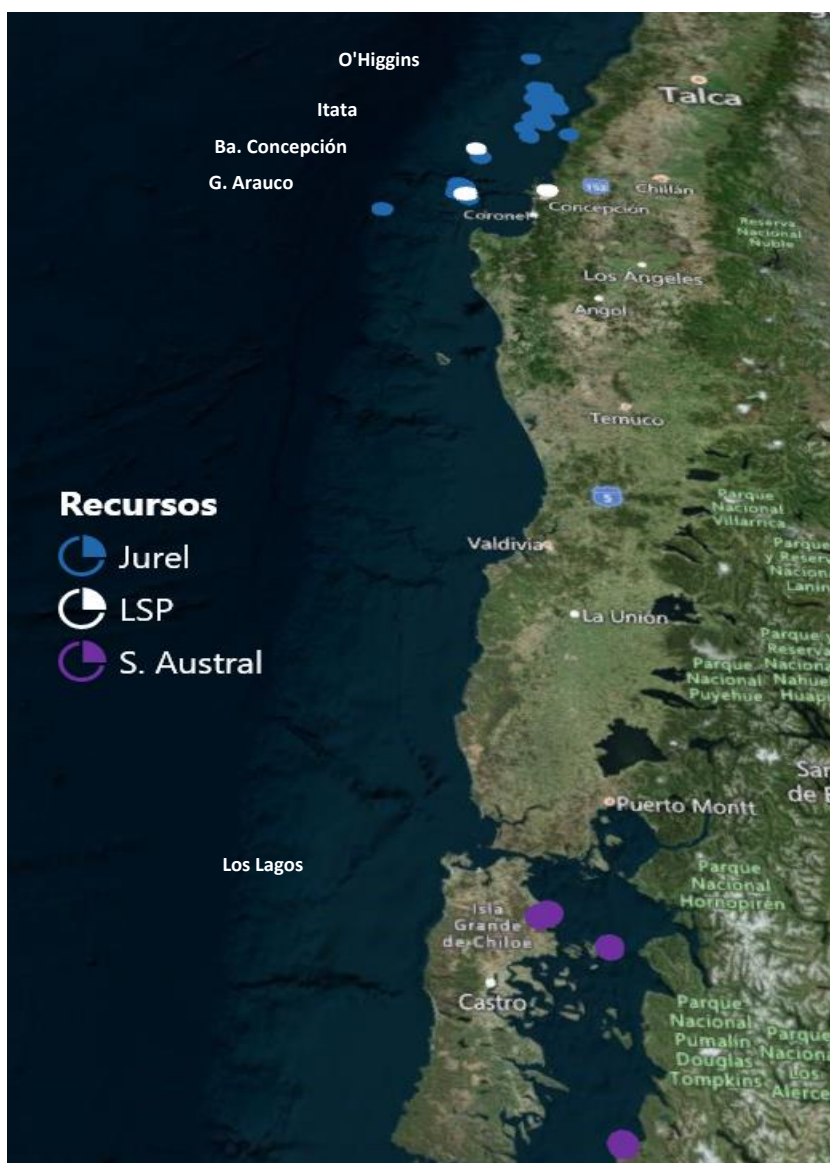
VSP: Viaje sin pesca

LSM: Lance sin muestreo

## BOLETÍN TÉCNICO SEMANAL PESQUERÍA PELÁGICA CENTRO - SUR, 2025

**Boletín: semana 03 (13 al 19 de enero 2025)**

### 5).- Distribución espacial de las capturas



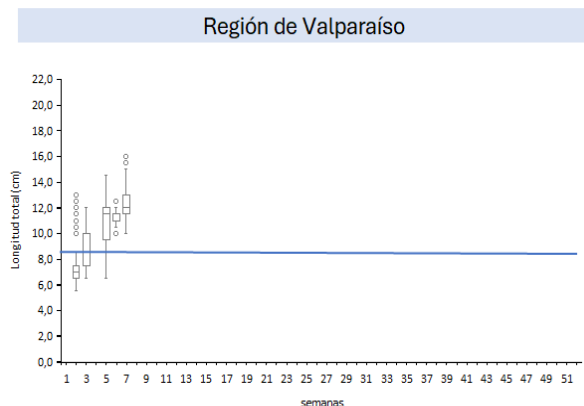
Nota: Los plot corresponden a los lances/viajes provenientes de la tabla Ejemplares por litro.

## BOLETÍN TÉCNICO SEMANAL PESQUERÍA PELÁGICA CENTRO - SUR, 2025

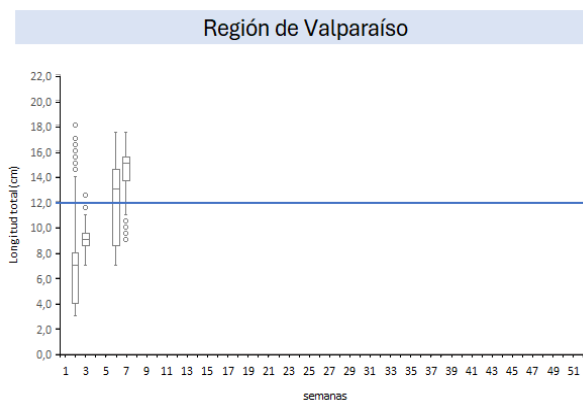
Boletín: semana 03 (13 al 19 de enero 2025)

### 6).- Evolución semanal (boxPlot) de la estructura de talla 2024-2025.

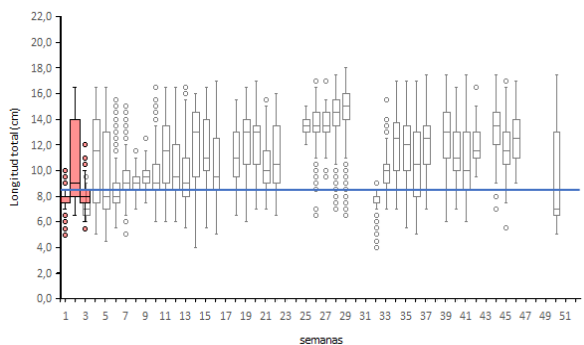
#### a) Sardina común



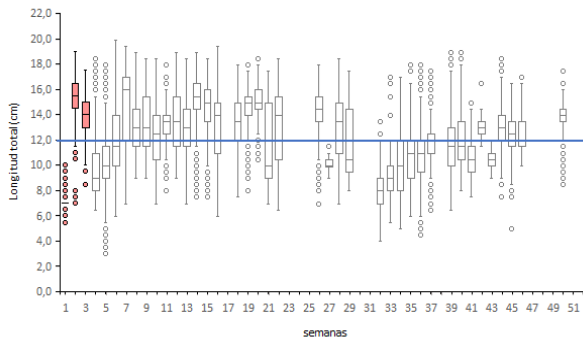
#### b) Anchoqueta



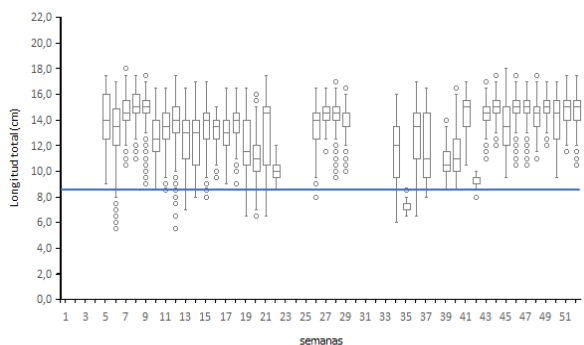
#### Regiones de Ñuble-Biobío



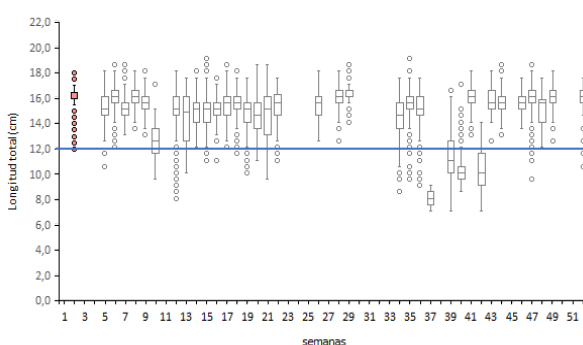
#### Regiones de Ñuble-Biobío



#### Regiones de La Araucanía-Los Ríos



#### Regiones de La Araucanía-Los Ríos



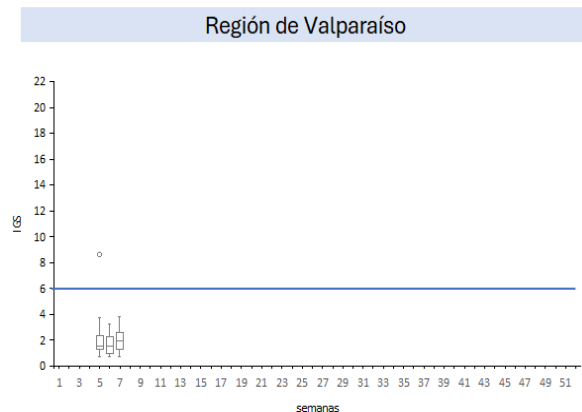
**Nota:** La línea horizontal azul corresponde al umbral correspondiente a la talla media de madurez de 12,0 cm LT en anchoqueta y la talla de referencia 8,5 cm LT en sardina común (D. Ex N°05/2024)

## BOLETÍN TÉCNICO SEMANAL PESQUERÍA PELÁGICA CENTRO - SUR, 2025

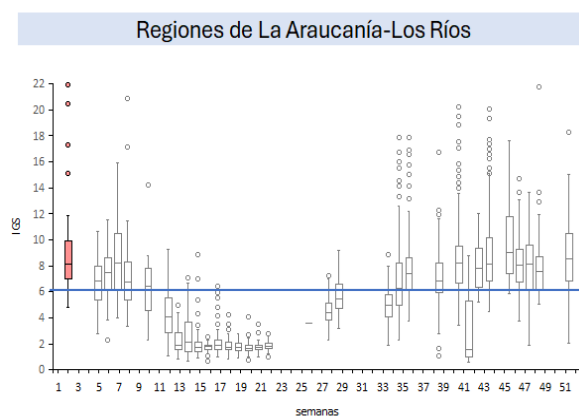
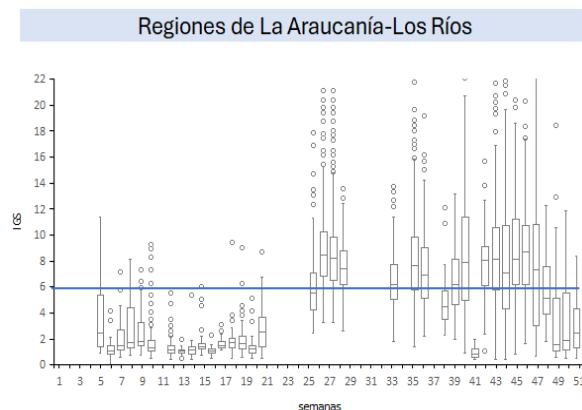
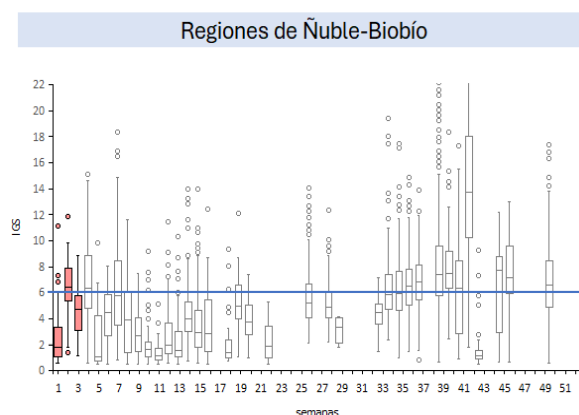
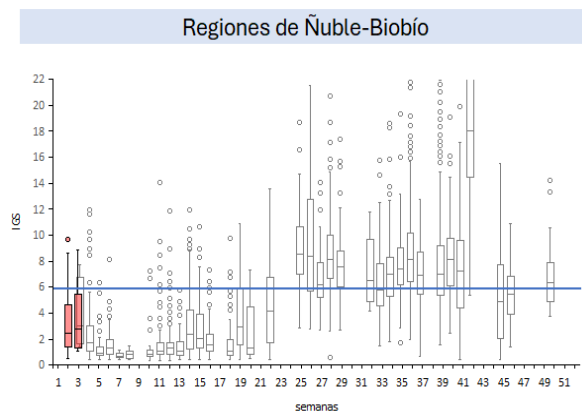
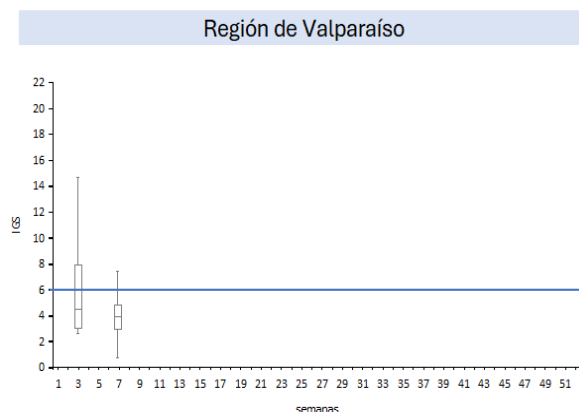
Boletín: semana 03 (13 al 19 de enero 2025)

### 7).- Evolución semanal (boxPlot) del índice gonadosomático 2024-2025.

#### a) Sardina común



#### b) Anchoveta



Nota: La línea horizontal azul corresponde al umbral de decisión de IGS mayor o igual a 6 (D.Ex N°530/2016)



## BOLETÍN TÉCNICO SEMANAL PESQUERÍA PELÁGICA CENTRO - SUR, 2025

Boletín: semana 03 (13 al 19 de enero 2025)

### Serie de ATSM diarias y promedio de la semana en base a climatología MUR Valparaíso-Los Ríos y mar interior de Los Lagos-Aysén

Milena Pizarro Revello, Adrián Bustamante Maino  
Departamento de Oceanografía y Medio Ambiente (DOMA)

A escala regional, la Anomalía de Temperatura Superficial del Mar (ATSM) mensual de la región Niño 1+2 entre marzo (+0,2°C) y diciembre (-0,1°C) de 2024 se mantuvo neutra (ATSM  $\pm 0,5^\circ\text{C}$ ). En este período primaron valores negativos con pulsos de ATSM de hasta  $-0,6^\circ\text{C}$  en mayo-junio y septiembre, sin conformar una condición fría. En tanto, en la región Niño 3.4 los promedios de ATSM mensuales se mantuvieron neutros ( $\pm 0,5^\circ\text{C}$ ) de mayo a noviembre de 2024, pasando a frío en diciembre con un promedio mensual de  $-0,6^\circ\text{C}$ , condición que en la primera semana de diciembre se vio desconectada de la condición fría en la costa sudamericana. Esto, ha sido independiente de que en la tercera semana de diciembre un cuerpo de agua con ATSM negativas, centrado en los  $20^\circ\text{S}$  -  $90^\circ\text{O}$ , incrementara su tamaño hacia el sur en la primera semana de enero de 2025, alcanzando la costa en el extremo sur de Chile. En el boletín de la NOAA del mes de enero de 2025 se informó que finalmente en diciembre surgieron condiciones La Niña, las que se espera persistan hasta febrero-abril con un 59% de probabilidad con intensidad débil (NOAA, 2025).

En la **zona centro-sur** (Figura 1) durante la semana 3 nuevamente cambió la condición oceanográfica en la costa, pasando esta vez de cálida a neutra en la subzona norte con un valor de ATSM promedio semanal de  $+0,2^\circ\text{C}$  ( $+0,8^\circ\text{C}$  en la semana anterior, cálida), mientras que la subzona sur cambió de una condición neutra ( $0^\circ\text{C}$  la semana anterior) a fría con un valor de ATSM promedio semanal de  $-0,8^\circ\text{C}$ . El mapa de distribución de ATSM de la semana 3 (Figura 1, panel derecho) mostró una disminución en la cobertura e intensidad de las ATSM positivas ( $+0,5^\circ\text{C}$ ) en la costa, quedando restringidas al norte de los  $35^\circ\text{S}$ , mientras que en el sector oceánico aumentaron su presencia. Por otra parte, ATSM negativas aumentaron su cobertura en la costa al sur de los  $35^\circ\text{S}$  con valores entre  $-0,5^\circ\text{C}$  y  $-1^\circ\text{C}$ . En resumen, en la semana 3, la costa de la **zona centro-sur** tuvo una condición neutra en la subzona norte y fría en la subzona sur.

En la **zona sur** (Figura 2) durante la semana 3 se intensificó la condición oceanográfica fría en la subzona norte con una ATSM promedio semanal de  $-0,9^\circ\text{C}$  ( $-0,5^\circ\text{C}$  en la semana anterior) mientras que, la subzona sur pasó de cálida con una ATSM de  $+0,5^\circ\text{C}$  a neutra con un valor negativo de  $-0,1^\circ\text{C}$ . El mapa de distribución de ATSM (Figura 2, panel derecho) mostró un predominio de ATSM negativas ( $-0,5^\circ\text{C}$  a  $-1^\circ\text{C}$ ) al norte de los  $44^\circ\text{S}$  y ATSM neutras hacia el sur. En resumen, en la semana 3 la **zona sur** tuvo una condición fría en la subzona norte y neutra en la subzona sur.

Figura 1

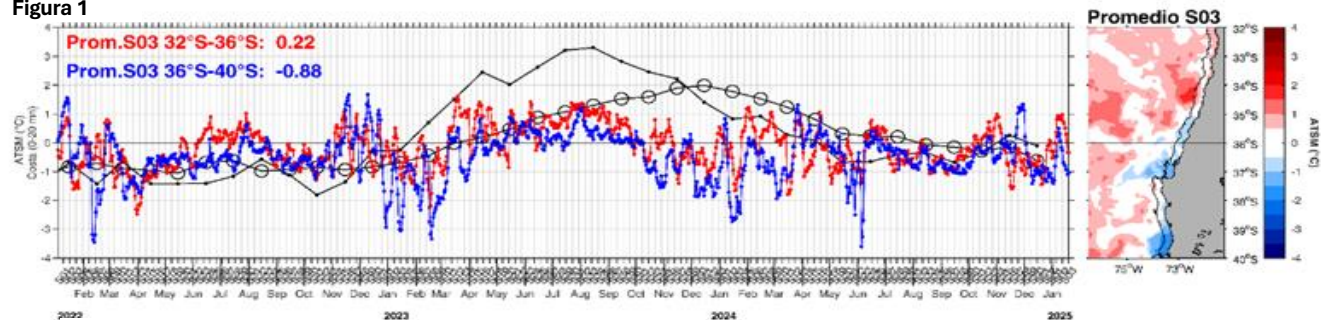
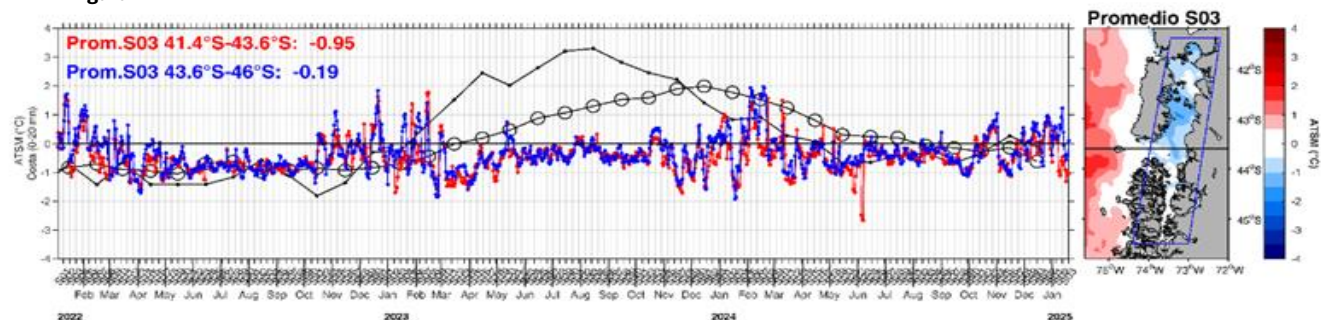


Figura 2



**Nota.** Paneles izquierdos: series de tiempo diarias del promedio de la ATSM registrada en las primeras 20 mn de distancia a la costa zona centro sur y sur. Cada zona fue dividida en una subzona norte (serie naranja) y subzona sur (serie verde), la serie negra corresponde al promedio mensual de ATSM de la región Niño 1+2 y la línea con círculos corresponde a ATSM de la región Niño 3.4. El panel derecho: distribución espacial de la ATSM promedio de la semana 3. Línea negra horizontal divide la zona en la subzona norte y sur. La línea negra punteada paralela a la costa indica las primeras 20 mn, área de donde se obtiene el valor de ATSM promedio diario y semanal en la zona centro sur y el área del recuadro azul para el mar interior. La información de ATSM fue extraída del producto MUR, calculadas en base a la climatología de TSM satelital del período 2002 – 2025, provenientes de la plataforma SAPO-Chile (IFOP).

NOAA, 2025. El Niño/Oscilación del sur (ENOS), discusión diagnóstica. 9 de enero de 2025.  
[https://www.cpc.ncep.noaa.gov/products/analysis\\_monitoring/enso\\_disc\\_jan2025/ensodisc\\_Sp.pdf](https://www.cpc.ncep.noaa.gov/products/analysis_monitoring/enso_disc_jan2025/ensodisc_Sp.pdf)

SAPO. Sistema de Alerta, Predicción y Observación.  
<https://sapo.ifop.cl/>